

ТОВАРИ
ДЛЯ ПЛАСКИХ
ДАХІВ

**Широкий
асортимент**

стійких
термоізоляційних
вікон для
пласких дахів

FAKRO®

ЗАПРОСИ СВІТЛО. ДО СВОЄЇ ОСЕЛІ





ВАРІАНТИ ОСВІТЛЕННЯ

ПЛАСКИХ ДАХІВ

В будинках з гласкими дахами часто бувають приміщення, в яких немає можливості використати стандартні вертикальні вікна. В кожному приміщенні повинно бути джерело природного освітлення, щоб почуватися в ньому комфортно. Ідеальним рішенням в такому випадку буде монтаж спеціально запроєктованих товарів для гласких дахів.

Товари для гласких дахів освітлюють природним світлом приміщення, дають можливість його провітрити, є функціональними та володіють високими термоізоляційними параметрами. Сьогодні кожне приміщення під гласким дахом може бути тепле та повне природного світла.

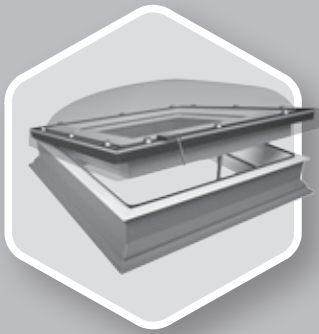




ОСНОВНІ ПЕРЕВАГИ ВІКОН ДЛЯ ПЛАСКИХ ДАХІВ



ЕНЕРГОЗБЕРІГАЮЧІ

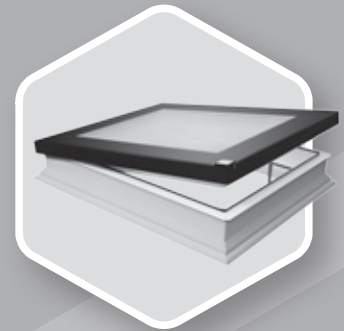


ВІКНО ТИПУ С

Завдяки своїй будові, вікна для плоских дахів FAKRO гарантують дуже високі термоізоляційні параметри. Вікно DEC U8(VSG) з трикамерним пасивним склопакетом U8(VSG) характеризується показником теплопровідності **U_w=0,55 W/m²K** згідно з нормою EN1873 (для розміру 120x120 см). Це чудовий показник, який стосується цілого вікна: віконної коробки з рамою та куполом.

Вікно типу F доступне з трикамерним пасивним склопакетом DU8. Коефіцієнт теплопровідності для цього вікна **U_w=0,64 W/m²K** згідно з нормою PN-EN 14351-1, що дозволяє використовувати його в енергозберігаючих та пасивних будинках.

ВІКНО ТИПУ F



ВІКНО ТИПУ G

Вікно типу G з однокамерним антиотрапним склопакетом P2 володіє на 35% кращими термоізоляційними параметрами в порівнянні із рішеннями інших виробників.



ДОСТУПНІ В БУДЬ-ЯКОМУ РОЗМІРІ

Крім стандартних розмірів, вікно типу F і типу G можна виготовити будь-якого розміру (в діапазоні 60x60 см – 120x220 см). Оскільки норми термоізоляційності будинків були значно підвищені, то старі конструкції в плоских дахах вже не відповідають стандартним вимо-

гам. Тому можливість виготовлення вікна типу F та типу G потрібного, часто нестандартного, розміру дозволяє легко замінити існуючі освітлювальні дахові конструкції та покращити параметри термоізоляційності цілого будинку.



БАГАТО ПРИРОДНОГО СВІТЛА

Завданням вікна є забезпечення природним світлом приміщення під плоским дахом. Завдяки спеціально запроектованим формам профілів рами та коробки, вікна

для плоских дахів характеризуються до 16% більшою площею засклення в порівнянні з рішеннями інших виробників.



МОНТАЖ В ЗЕЛЕНИХ ДАХАХ

Вікно може бути замонтоване на додатковій рамі XRD, яка забезпечує підняття вікна над поверхнею даху на 15 см (напр., для його монтажу на зелених

чи галькових дахах).



БУДОВА ВІКНА ДЛЯ ПЛАСКИХ ДАХІВ

Коробка вікна для плоских дахів виконана з багатокамерного профілю ПВХ. Внутрішня частина коробки - біла (RAL 9010). Матеріал, з якого виготовляється профіль, характеризується стійкістю до дії кислот і вологи, тому вікно можна використати в будь-якому приміщенні. Всередині профілю заповнені термоізоляційним матеріалом, що ще додатково покращує його параметри. Кожне вікно має у комплекті додаткові профілі, які дотискають покрівельний матеріал, полегшують поєднання вікна з покриттям даху.



Вікно типу F

(зі інноваційним склопакетом)

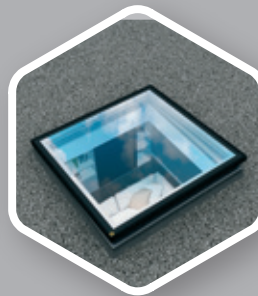
- DEF
- DMF
- DXF



Вікно типу C

(зі склопакетом і куполом)

- DEC
- DMC
- DXC



Вікно типу G

(зі склопакетом і скляним сегментом)

- DEG
- DMG
- DXG



Вікно типу Z

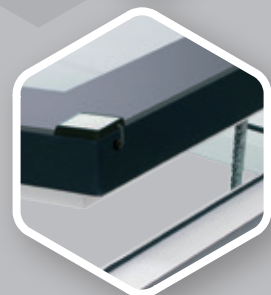
(зі склопакетом і скляним сегментом)

- DEZ-A
- DEZ-B
- DMZ-A
- DMZ-B
- DXZ-A
- DXZ-B

Вікно типу F оснащено новаторським склопакетом, який характеризується дуже добрими енергозберігаючими параметрами та сучасним виглядом. Вікно можна виготовити в будь-якому розмірі. Вікно типу C оснащено склопакетом та полікарбонатним куполом. Вікно типу G - це поєднання інноваційного вигляду вікон типу F та конструкції вікон типу C. Вікно типу Z має фабрично замонтований кутовий скляний сегмент. Вікна для плоских дахів доступні в трьох варіантах відчинення:

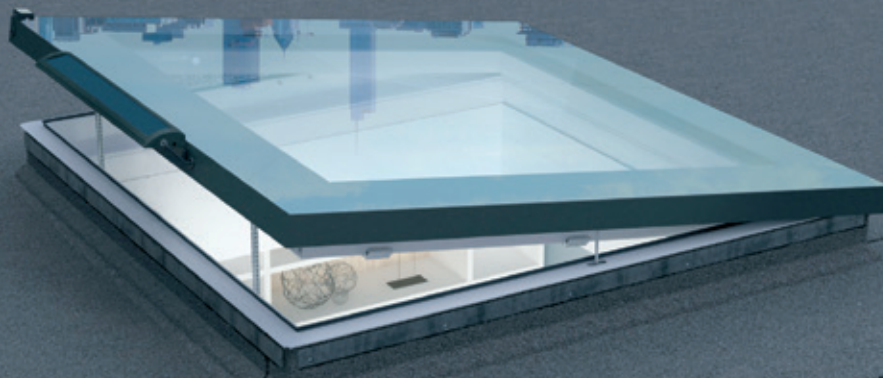
DE_ - електроуправління DM_ - відчиняється вручну DX_ - невідкривальне

Двигун у вікнах з електроуправлінням розміщено у рамі, що зменшує вплив на нього дії атмосферних чинників (дощ, сніг). Це позитивно впливає на довговічність роботи двигуна та елементів керування, збільшуючи їхню безаварійність.



Вікна з електроуправлінням (типу F, типу C, типу G і типу Z) оснащені датчиком дощу, який автоматично зачиняє вікно у випадку початку опадів.

**DEF
DMF
DXF**



**reddot design award
winner 2016**

ВІКНА ДЛЯ ПЛАСКИХ ДАХІВ ТИПУ F

Вікно DEF DU6, запроєктоване та виготовлене в сучасному дизайні, отримало престижну нагороду Red Dot Design Award.



- Велика кількість природного світла. Вікна для плоских дахів завдяки спеціально запроєктованій формі профілю характеризуються до 16% більшою площею застління в порівнянні з рішеннями інших виробників.



- Коробка виготовлена з багатокамерних профілів ПВХ заповнених термоізоляційним матеріалом. Верхня частина вікна – це інноваційний плоский склопакет. Зовнішнє рефлекційне скло, що відбиває сонячне випромінювання, гартоване, а внутрішнє – антизламне класу P2A. У випадку розбиття внутрішнього скла, уламки не будуть становити загрози, оскільки залишаться приклеєними до плівки.



- Вікно доступне з такими двома склопакетами:



1) Вікно з двокамерним склопакетом DU6 з коефіцієнтом $U_w=0,70 \text{ W/m}^2\text{K}$ згідно з нормою EN 14351-1.

2) Вікно з трикамерним склопакетом DU8 з коефіцієнтом $U_w=0,64 \text{ W/m}^2\text{K}$ згідно з нормою EN 14351-1. Для пасивного будівництва.



- Крім стандартних розмірів, вікна типу F можуть бути виготовлені в довільному розмірі (в діапазоні 60x60 – 120x220см). Це дозволяє замінити застарілі освітлювальні дахові конструкції, які не виконують сучасних вимог термоізоляційності.



- Вікна також є доступними у версії ColourLine. Це дозволяє підібрати колір вікна ззовні до стилю вже готового даху.



- Вікно можна замонтувати на додаткову раму XRD, яка забезпечує підняття вікна над поверхнею даху на 15 см (напр, для зелених чи галькових дахів).

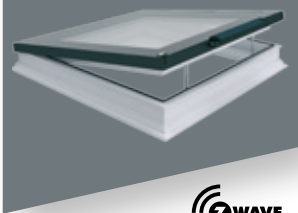


- Якщо кут нахилу даху є меншим за 2°, або рекомендовано збільшення кута монтажу, слід застосувати монтажну раму XRD/A, яка збільшить на 3° кут монтажу вікна.

- Діапазон монтажу в дахах з кутом нахилу 2-15° або 0-15° разом з XRD/A.

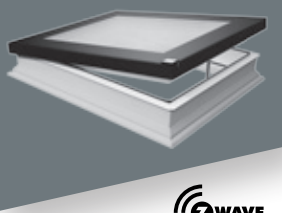
- Конструкція вікон дозволяє встановлювати на них зовнішні та внутрішні аксесуари.

DEF Solar



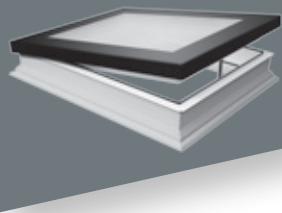
- автоматичне вікно з живленням від сонячної енергії,
- відчиняється за допомогою пульта в безпроводній системі Z-Wave,
- у комплекті: пульт, датчик дощу, сонячна панель і батарея,
- рама відхиляється на 15 см.

DEF



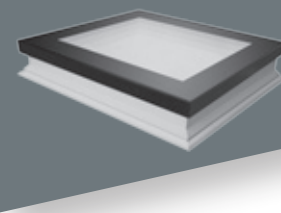
- відкривається дистанційно в системі Z-Wave,
- в комплект входить джерело живлення, пульт дистанційного керування та датчик дощу,
- рама відхиляється на 15см.

DMF



- відчиняється вручну за допомогою стержня довжиною 2,2 м,
- рама відхиляється на 30 см.

DXF



- невідкривальне.

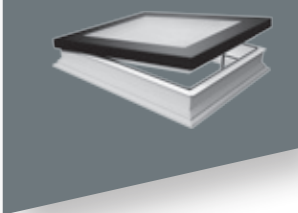
Автоматичне вікно DEF Solar з живленням від сонячної енергії через спеціальну панель PV.

Завдяки цьому не потребує підключення до електромережі в об'єкті. Інтегрована батарея з панеллю PV уможливіло роботу навіть у похмурі дні. Зручне обслуговування з використанням безпроводної системи Z-Wave за допомогою пульта ZRH12, що у комплекті.

Вікна для плоских дахів типу F:

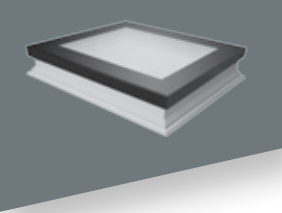
- мають дуже високий клас B реакції на вогонь згідно з нормою PN-EN 13501-1. Це означає, що продукт довгий час зможе протистояти полум'ю без значного його поширення,
- характеризуються найвищим 5-тим класом стійкості до ударів - 950 мм (згідно EN 14351-1),
- під час опадів дощу перевірили звукоізоляційні властивості цих вікон (згідно з нормою ISO 10140-1/A2:2014), та отримали дуже хороші результати. Коефіцієнт L_A для вікон DEF DU6 складає 36 dB.

DMF Secure



- відкривається вручну за допомогою стержня довжиною 2,2м, що у комплекті,
- рама відхиляється на 30 см.

DXF Secure



- невідкривальне.

Вікна для плоских дахів D_F Secure:

- відповідають європейському 2 класу антизламності RC 2 згідно норми EN 1627,
- мають дуже високий клас B стійкості до вогню згідно з нормою PN-EN 13501-1. Це означає, що продукт довгий час зможе протистояти полум'ю без значного його поширення,
- характеризуються найвищим класом стійкості до ударів SB1200 згідно з нормою EN 1873,
- вікно D_F Secure має склопакет DU6 Secure з внутрішнім ламінованим склом класу P4A. Коефіцієнт теплопровідності $U_w=0,70 \text{ W/m}^2\text{K}$, згідно EN 14351-1.

**DEC
DMC
DXC**

**ВІКНО З МІЦНИМ
ПОЛІКАРБОНАТНИМ
КУПОЛОМ**

ВІКНА ДЛЯ ПЛАСКИХ ДАХІВ ТИПУ С



- Велика кількість природного світла. Вікна для плоских дахів завдяки спеціально запроєктованій формі профілю характеризуються до 16% більшою площею застління в порівнянні з рішеннями інших виробників.



- Коробка виготовлена з багатокамерних профілів ПВХ заповнених термоізоляційним матеріалом. Вікно має полікарбонатний купол, який характеризується стійкістю до ударів та дії атмосферних чинників. Спеціальне покриття ззовні та зсередини купола захищає від дії УФ-проміння. Купол може бути прозорим D_C -C або матовим D_C -M.



- Вікно доступне з такими склопакетами:
1) Вікно з антизламним склопакетом P2 з коефіцієнтом теплопровідності для цілого вікна $U_{rc}=0,73$ згідно з нормою EN 1873, ($U=1,2 W/m^2K$ згідно з нормою EN 12567-2.



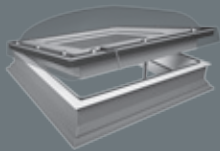
2) Вікно з трикамерним склопакетом U8(VSG) з коефіцієнтом теплопровідності для цілого вікна $U_w=0,72 W/m^2C$, згідно з нормою EN 12567-2, ($U=0,55 W/m^2C$ згідно з нормою EN 1873 для розміру 120x120 см). Це дає можливість використовувати ці вікна у пасивному будівництві.



- Широка лінійка стандартних розмірів.
- Вікно можна замонтувати на додаткову раму XRD, яка забезпечує підняття вікна над поверхнею даху на 15 см (напр., для зелених чи галькових дахів).
- Діапазон монтажу: 0-15°.
- Конструкція вікна дозволяє замонтувати як внутрішні, так і зовнішні аксесуари.

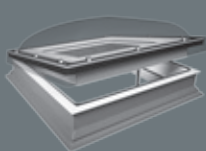


DEC



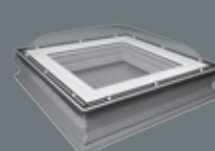
- відчиняється дистанційно в системі Z-Wave,
- в комплект входить джерело живлення, пульт дистанційного керування та датчик дощу,
- рама відхиляється на 15см.

DMC



- відкривається вручну за допомогою стержня довжиною 2,2м, що у комплекті,
- рама відхиляється на 30 см.

DXC

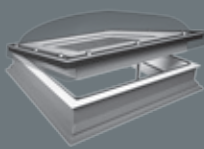


- невідкривальне.

Вікно для плоских дахів типу С:

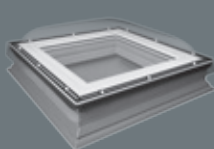
- мають дуже високий клас В реакції на вогонь згідно з нормою PN-EN 13501-1. Це означає, що продукт довший час зможе протистояти полум'ю без значного його поширення,
- характеризуються найвищим класом стійкості до ударів SB1200 згідно з нормою EN 1873,
- під час опадів дощу перевірили звукоізоляційні властивості цих вікон (згідно з нормою ISO 10140-1/A2:2014), та отримали дуже хороші результати. Коефіцієнт L_{α} для вікон DEC-C P2 складає 45,6 dB.

DMC Secure



- відкривається вручну за допомогою стержня довжиною 2,2м, що у комплекті,
- рама відхиляється на 30 см.

DXC Secure



- невідкривальне.

Вікна для плоских дахів D_C Secure:

- відповідають європейському 2 класу антизламності RC 2 згідно норми EN 1627,
- мають дуже високий клас В стійкості до вогню згідно з нормою PN-EN 13501-1. Це означає, що продукт довший час зможе протистояти полум'ю без значного його поширення,
- характеризуються найвищим класом стійкості до ударів SB1200 згідно з нормою EN 1873,
- вікно D_C Secure має антизламний склопакет P4 з внутрішнім ламінованим склом класу P4A. Коефіцієнт теплопровідності $U_w=1,2 \text{ W/m}^2\text{K}$, згідно EN 12567-2.

**DEG
DMG
DXG**



**ВІКНА ЗІ
СПЕЦІАЛЬНИМ
СКЛЯНИМ
СЕГМЕНТОМ**

ВІКНА ДЛЯ ПЛАСКИХ ДАХІВ ТИПУ G



- Конструкція вікон D_G ґрунтується на рішеннях, які використовуються у вікнах типу С. Зверху вікно оснащено спеціальним скляним сегментом, який складається із гартованої шибид товщиною 4 мм або 6 мм (залежно від розміру) та спеціального алюмінієвого профілю чорного кольору. Скляний сегмент фабрично замонтований на вікні, що значно скорочує час монтажу вікна.



- Будова вікна забезпечує дуже добрі термоізоляційні параметри завдяки застосуванню перевіреної конструкції вікна, що складаються із багатокамерних профілів ПВХ, заповнених термоізоляційним матеріалом. Коефіцієнт теплопровідності для цілого вікна становить $U_w=0,92 \text{ W/m}^2\text{K}$ і є на 35% кращим за рішення інших виробників.

- Велика кількість природного світла. Вікна для плоских дахів завдяки спеціально запроєктованій формі профілю характеризуються до 16% більшою поверхнею засклення в порівнянні з рішеннями інших виробників.



- Вікна доступні з безпечним склопакетом P2 з внутрішньою ламінованою шибою класу P2A. У випадку розбиття внутрішнього скла уламки залишаються на плівці. Як варіант, є доступним антизламний склопакет P4 класу P4A.



- Крім стандартних розмірів, на спеціальне замовлення вікна можуть бути виготовлені в довільному нетиповому розмірі в діапазоні від 60x60 до 120x220 см. Це дозволяє замінити застарілі освітлювальні дахові конструкції, які не відповідають сучасним вимогам щодо термоізоляційності.



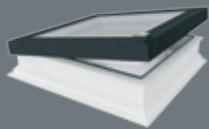
- Вікна можна замонтувати на додаткову раму XRD, яка забезпечує підняття вікна над поверхнею даху на 15 см. Це дозволяє замонтувати таке вікно, наприклад, в зелених дахах.

- Завдяки інноваційному способу відведення дощової води, вікна можна монтувати в дахах з кутом нахилу від 2° до 0° з XRD/A.



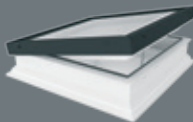
- Конструкція вікна дозволяє замонтувати як внутрішні, так і зовнішні аксесуари.

DEG



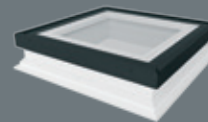
- відчиняється дистанційно в системі Z-Wave,
- в комплект входить джерело живлення, пульт дистанційного керування керуванням та датчик дощу,
- рама відхиляється на 15 см.

DMG



- відкривається вручну за допомогою стержня довжиною 2,2м, що у комплекті,
- рама відхиляється на 30 см.

DXG



- невідкривальне.

Нова лінія вікон D_G - це розширення пропозиції товарів для плоских дахів.

У вікнах цього типу застосовано ряд рішень, використаних у вікнах типу С та F, завдяки чому вони мають ряд технічних переваг, забезпечують високі параметри користування та є привабливою пропозицією для освітлення приміщень під плоским дахом. Схожі за дизайном з вікнами типу F, які відзначено за це престижними нагородами.

Під час опадів дощу перевірили звукоізоляційні властивості вікон для плоских дахів D_G, згідно з нормою ISO 10140-1/A2:2014, та отримали дуже хороші результати. Коефіцієнт L_{α} для вікон DEG P2 складає 42,1 dB.

D_Z-A
D_Z-B

ВІКНА З КУТОВИМ
СКЛЯНИМ СЕГМЕНТОМ

ВІКНА ДЛЯ ПЛАСКИХ ДАХІВ ТИПУ Z



- Комплексне рішення, яке забезпечує відведення води з вікна, що замонтовано горизонтально зі збереженням плоскої зовнішньої поверхні вікна.



- Можливий монтаж від 0° - форма вікон запроєктована так, щоб уможливити монтаж без застосування жодних додаткових елементів для збільшення кута монтажу.



- Дуже добрі термоізоляційні параметри завдяки застосуванню перевіреної будови вікна. Коефіцієнт $U_w=0,95 \text{ W/m}^2\text{K}$ для цілого вікна.



- Стандартно доступні з безпечним склопакетом P2, який має внутрішнє ламіноване скло класу P2A. Як варіант, є доступне вікно з антизламним склопакетом P4, з ламінацією класу P4A.



- На замовлення є доступні вікна з фабрично замонтованою маркізою AMZ/Z Z-Wave під скляним сегментом. У такий спосіб клієнт зможе отримати комплексне функціональне рішення, котре заощадить час та зекономить кошти.



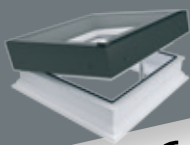
- Фабрично замонтований кутувий скляний сегмент, котрий використано замість купола, скорочує час монтажу.

- Широкий вибір типових розмірів та можливість виготовлення вікна нетипового розміру в діапазоні від 60x60 до 120x120 см. Це дозволяє замінити застарілі дахові конструкції освітлення, які не відповідають сучасним вимогам термоізоляційності.

- Не завдають шкоди навколишньому середовищу, оскільки профілі здебільшого виготовлені з вторинної сировини.

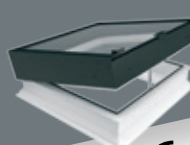
- Можна замонтувати маркізу або внутрішній аксесуар. Вікно також цілком сумісне з монтажними аксесуарами для вікон для плоских дахів.

D_Z-A



- відчиняється дистанційно в системі Z-Wave,
- відчиняється вручну,
- невідкривальне.

D_Z-B



- відчиняється дистанційно в системі Z-Wave,
- відчиняється вручну,
- невідкривальне.

Будова вікон типу Z ґрунтується на конструкції вікон типу G.

Нова лінія доступна у двох версіях:

- D_Z-A, висока якість і дуже добрі параметри, що поєднані з сучасним дизайном, без видимих з'єднань елементів сегменту (має зварюваний скляний сегмент),

- D_Z-B, високі термоізоляційні параметри зі збереженням вигідної ціни (має скляний сегмент кріплений заклепками).



DXW



ICONSIC
AWARDS
2018
INNOVATIVE
ARCHITECTURE
best of best

ВІКНА ДЛЯ ПЛАСКИХ ДАХІВ DXW

Інноваційні вікна для плоских дахів DXW нагородили престижною відзнакою „ICONSIC AWARDS 2018: Innovative Architecture - Best of Best“.



- Пропускає в приміщення велику кількість природного світла, забезпечуючи освітлення приміщення під плоским дахом.



- Коробка вікна для плоских дахів виготовлена з багатокамерних профілів ПВХ заповнених термоізоляційним матеріалом. Верхня частина вікна - це інноваційний плоский склопакет.



- Вікно доступне з двокамерним пасивним склопакетом і характеризується дуже хорошою термоізоляцією вікна, $U_w = 0,70 \text{ W/m}^2\text{K}$;



- Вікно можна монтувати на додаткову раму XRD/W висотою 15 см, яка дозволяє підняти вікно над поверхнею даху, наприклад, для використання на зелених дахах.

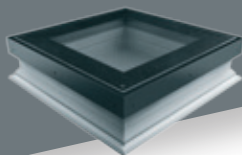


- Монтують на дахах з діапазоном нахилу: 0-15°.

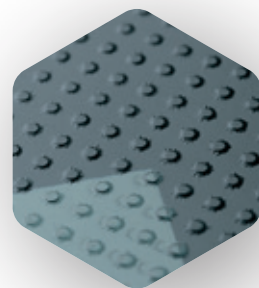
- Конструкція вікна дозволяє замонтувати внутрішні аксесуари такі ж, як до вікон типу F.



DXW



- завдяки тому, що поверхня склопакету та рами вікна знаходяться в одній площині з підлогою та спеціальному покриттю проти ковзання, можна безпечно ходити по терасі та вікні,
- підвищена витривалість до навантаження, експлуатаційне навантаження 500 kg/m^2 ,
- інноваційний спосіб монтажу склопакету,
- висока стійкість до вламвання завдяки зміцненій конструкції,
- обмеження тепловтрат $U_w = 0,70 \text{ W/m}^2\text{K}$,
- сучасний дизайн та висока якість обробки,
- швидкий та простий монтаж.



Вікно для плоского даху DXW пропонує кардинально нові можливості в користуванні плоскими дахами. Застосування вікна DXW - це чудове рішення в забудові даху чи тераси, яке дозволяє використати ідеально плоску поверхню даху, та зберігає властивості дахового вікна. Завдяки спеціальній конструкції з підвищеною стійкістю до навантаження та застосуванню покриття проти ковзання по вікну можна безпечно ходити.

DRC DRF

ЛЕГКИЙ ВИХІД
НА ДАХ

ВІКНА-ВИЛАЗИ ДЛЯ ПЛАСКИХ ДАХІВ DRF, DRC



- Забезпечують зручний та безпечний вихід на плоский дах. Спеціальні завіси та функціональна система відкривання, які застосовані в вилазі, дозволяють легко відкрити раму до 80° (для розмірів 90x120 см і 120x120 см рама відхиляється до 60°). Газовий амортизатор полегшує обслуговування рами та стабільно утримує її у відкритій позиції, запобігаючи випадковому закриванню. Вилази мають додатково збільшену безпеку користування завдяки застосуванню накладок проти ковзання на профілях вилазу.



DU6

P2

- Коробка вікна для плоских дахів виготовлена з багатокамерних профілів ПВХ, заповнених термоізоляційним матеріалом. Верхня частина у вікнах-вилазах DRF - це інноваційний плоский склопакет, а у вікнах-вилазах DRC - це полікарбонатний купол.

- Вікна доступні з такими склопакетами:

1) Вікно DRF з DU6 з внутрішнім антизламним склом



класу P2A. Коефіцієнт теплопровідності для цілого вікна $U_w=0,74 \text{ W/m}^2\text{K}$, згідно з нормою EN14351-1:2006+A2:2016.

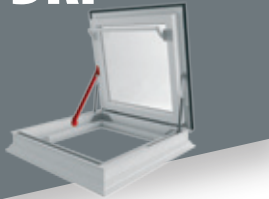
2) Вікно DRC з P2 з коефіцієнтом $U_w=0,93 \text{ W/m}^2\text{K}$ згідно з нормою EN1873:2005.

- Вікна можна замонтувати на додаткову раму XRD, яка забезпечує підняття вікна над поверхнею даху на 15 см (напр., для зелених чи галькових дахів).

- Вікно-вилаз для плоских дахів типу С призначене для дахів з кутом нахилу від 0° до 15°, а вікно-вилаз для плоских дахів типу F призначене для дахів з кутом нахилу від 2° до 15°, або від 0° до 15° разом з XRD/A.

- Конструкція вікна дозволяє замонтувати як внутрішні, так і зовнішні аксесуари. Зовнішня маркіза захищає приміщення від надмірного нагрівання, а внутрішні аксесуари оберігають від сонячних променів та слугують елементом декору.

DRF



- вікно-вилаз для плоских дахів без купола, стандартно укомплектоване фіксатором ZBR, який захищає від випадкового закриття рами вилазу.

DRC



- вікно-вилаз для плоских дахів з куполом. Купол може бути прозорим DRC -С або матовим DRC -М, як варіант, можна замовити фіксатор ZBR, котрий захищає від випадкового зачинення рами вилазу.



**DRL
LML**

**КОМПЛЕКСНЕ
РІШЕННЯ ДЛЯ
ВИХОДУ НА
ПЛАСКИЙ ДАХ**

ВИЛАЗ ДЛЯ ПЛАСКИХ ДАХІВ



- Вилаз повністю змонтований.
- Коробка виготовлена з багатокамерних профілів ПВХ заповнених термоізоляційним матеріалом.
- Кришка має пошарове наповнення, що гарантує дуже хороші термоізоляційні параметри.
- Рама відхиляється на 60°. Газові амортизатори дозволяють легко відчиняти та зачиняти раму, а також фіксувати її у відкритій позиції.
- Стрічка зі спеціальним покриттям проти ковзання забезпечує безпечний доступ до плоского даху.



- Розміри вилазу підібрані для сполучення зі сходами на горище, (сходи продаються окремо, див. Цінник).
- Вилаз можна замонтувати на додаткову раму XRD, яка забезпечує підняття вікна над поверхнею даху для монтажу в зелених дахах.
- Можливість монтажу додаткового фіксатора ZBR, який запобігає випадковому зачиненню рами вилазу.
- Діапазон монтажу: від 0° до 5°.

DRL



- монтується на поверхні даху
- термоізоляція цілої конструкції

LML

(більше інформації в Ціннику, або на сайті fakro.com.ua)



- можливість монтажу в отворі під вилазом DRL
- пневмомеханізм складання та розкладання сходів
- додаткова сходинка в коробці
- широкі сходинки (13 см) з перфорацією проти ковзання

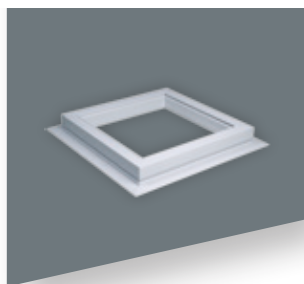


**XRD
XRD/W
XRD/A**

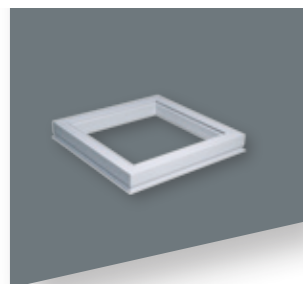
**ВИЩЕ
ЗАМОНТОВАНІ
ВІКНА**

МОНТАЖНА РАМА XRD

- Універсальність конструкції рами XRD дозволяє накладати їх одна на одну для отримання вищої основи під вікно. Максимально можна накласти дві рами. Видовжений елемент рами дозволяє поєднати основу з гідроізоляцією даху.
- Профіль рами XRD виготовлений з переробленого матеріалу (вторинна сировина, колір – сірий), тому продукт не завдає шкоди навколишньому середовищу. Внутрішня частина профілю рами XRD заповнена ізолювальним матеріалом (полістирол), який забезпечує дуже хороші термоізоляційні параметри.
- Рама підходить до стандартних розмірів вікон для плоских дахів. Є можливість виготовлення нестандартного розміру рами XRD.
- Рама XRD призначена для вікон для плоских дахів. Вона дозволяє підняти вікно над поверхнею даху на 15 см. Це скорочує до мінімуму час, потрібний для монтажу вікна в даху, де необхідним є вище розміщення монтажної площини (наприклад, зелені чи галькові дахи).



- видовжений елемент рами дозволяє поєднати основу з гідроізоляцією даху.



- у випадку монтажу вищої рами, потрібно обрізати зовнішні частини видовженого елемента по периметру та накласти рами одна на одну.

ДОДАТКОВІ АКСЕСУАРИ



ZSD

Розсувний ТЕЛЕСКОПІЧНИЙ СТЕРЖЕНЬ ZSD для обслуговування вікон для плоских дахів DMF, DMC, DMG, DMZ та внутрішніх штор ARF/D. Стандартна довжина стержня 119 см (з можливістю видовження до 330 см).



ZBR

Додатковий фіксатор ZBR запобігає випадковому зачиненню рами вилазу через випадковий поштовх чи сильний вітер.

AMZ/F
AMZ/C
AMZ/Z

**ЗАХИСТ ВІД
НАГРІВАННЯ**

ЗОВНІШНІ АКСЕСУАРИ - МАРКІЗИ

- Конструкція вікон для плоских дахів дозволяє замонтувати як внутрішні, так і зовнішні аксесуари.
- Маркіза поглинає сонячне випромінювання перед склопакетом і відбиває тепло назовні, завдяки чому дуже добре захищає приміщення в сонячні дні від надмірного нагрівання.
- Маркіза у 8 разів краще захищає від надмірного нагрівання в порівнянні із внутрішньою шторою.
- Ефективне затемнення приміщення та водночас забезпечення зорового контакту з оточенням.
- Забезпечує візуальний комфорт для наших очей, захищаючи їх від дії бліків, що особливо важливо під час роботи за комп'ютером.
- Захист від ультрафіолетових променів.



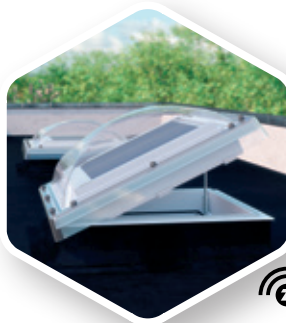
ZWAVE

AMZ/F SOLAR

- для вікон для плоских дахів типу F та типу G,
- комфортне, автоматичне обслуговування маркізи (автоматичне відчинення та зачинення маркізи залежно від інтенсивності освітлення). Роль датчика виконує світлочувлива панель, яка реагує на кількість сонячного випромінювання. При яскравому сонячному світлі маркіза самостійно розгортається. Під час похмурої погоди маркіза самостійно згортається,
- живлення забезпечують сонячні акумулятори,
- для вікон типу Z - маркізи AMZ/Z Solar.

Керування:

- автоматичне або дистанційне керування за допомогою пульта.



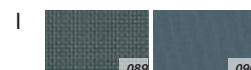
ZWAVE

AMZ/C Z-WAVE

- для вікон для плоских дахів типу C,
- дистанційна система Z-Wave,
- інноваційна система профілів забезпечує можливість монтажу маркізи під куполом,
- живлення від електромережі,
- для вікон типу Z - маркізи AMZ/Z Z-Wave.

Керування:

- пульт дистанційного керування або настінна клавіатура.



матеріал з 10% просвіту



матеріал з 1% просвіту



матеріал з 6% просвіту

Кольори зразків матеріалів можуть відрізнятися від фактичних



ARF/D
APF/D



**ЗАХИСТ ВІД
СОНЯЧНОГО
СВІТЛА**

ВНУТРІШНІ АКСЕСУАРИ - ШТОРИ

- Внутрішня штора захищає від надмірного надходження світла до приміщення і служить для декорування інтер'єру.
- Завдяки її застосуванню навіть у сонячні дні на мансарді може запанувати приємна темрява, коли Ви потребуєте відпочинку.
- Завдяки направляючим штору можна фіксувати у будь-якій позиції та затемнити приміщення.
- Забезпечує відчуття приватності при повністю закритій шторі.
- Штори призначені для монтажу на вікнах для плоских дахів типу F, типу C та типу G.

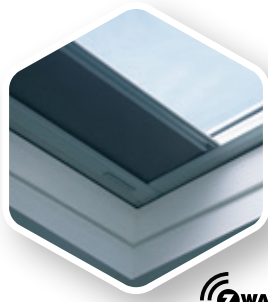


ARF/D

- Естетична алюмінієва планка прикриває валик штори.
- Частково оберігає від сонячного тепла.

Керування:

- вручну за допомогою стержня ZSD.



ARF/D Z-WAVE

- Естетична алюмінієва планка прикриває валик штори.
- Частково оберігає від сонячного тепла.
- Штора в бездротовій системі Z-Wave,
- Підключається до електромережі.

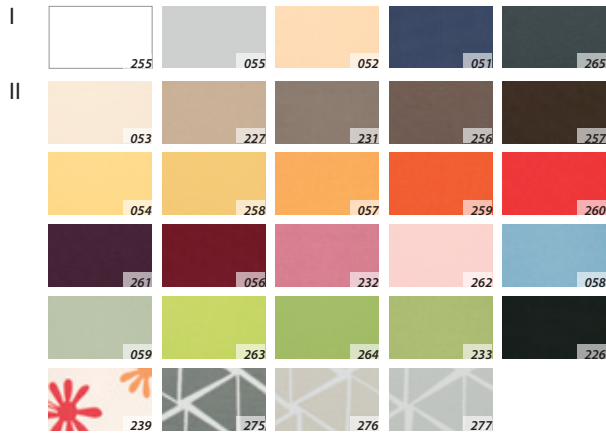
Керування:

- пульт дистанційного керування або настінний перемикач.

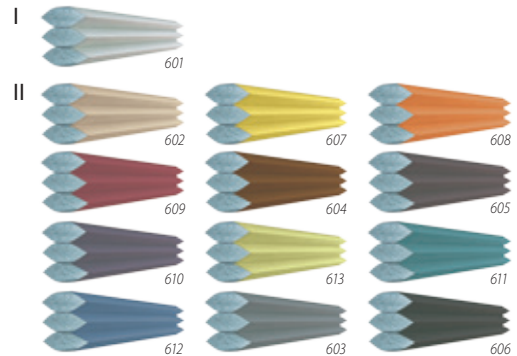


APF/D

- Частковий захист від сонячного тепла.
- Тканина має алюмінієве покриття, що забезпечує затемнення та дуже добру термоізоляцію.
- Алюмінієві направляючі доступні у двох кольорах: білому та срібному (анодовані).
- Система top-down – зручне обслуговування за допомогою верхньої та нижньої планки.
- Обслуговування за допомогою стержня ZSD або ZST.



Кольори зразків матеріалів можуть відрізнятися від фактичних





Технічні консультанти:

Західний регіон	(050) 430-63-03 (050) 371-32-86
м. Київ	(044) 332-42-50 (050) 370-01-73 (050) 370-76-74 (050) 438-69-88
м. Дніпро	(050) 370-03-88
м. Одеса	(050) 370-63-30
м. Харків	(050) 371-53-96

ДИЛЕР



on-line замовлення
продукції FAKRO на
shop.fakro.com.ua

ТЗОВ «ФАКРО Львів»
79040 м. Львів, вул.Городоцька, 355б
тел./факс (032) 297-25-62, 297-25-63
www.fakro.com.ua
shop.fakro.com.ua
e-mail: fakro@fakro.com.ua

ТЗОВ «ФАКРО Львів» залишає за собою право вносити зміни до технічних параметрів та специфікацій товарів без попередження.